

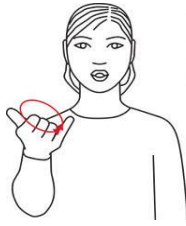
MÅNEDSBREV GUL AVDELING SEPTEMBER 2023

<p>Evaluering av måneden som har gått</p>	<p>Velkommen til ett nytt barnehageår på gul avdeling. Nå er vi kommet til september måned og vi har kommet godt i gang med et nytt barnehageår. I august har vi hatt fokus på tilvenning og oppstart på gul base. I disse ukene har vi brukt tiden til å bli kjent med hverandre. Både barn og voksne har blitt kjent gjennom ulike aktiviteter og daglige sammenkomster.</p> <p>I samlinger har vi sunget navnesangen og sunget «God morgen sangen». Vi har også sunget andre sanger om dyr og bevegelsessanger. Vi har også brukt en del såpebobler på avdelingen den siste tiden. Barna syntes det var spennende og se på alle boblene og strekke seg etter dem. Det var mange fine bobler.</p> <p>Ellers har vi vært en del ute. Da har vi vært en del i sandkassen og lekt med bøtter og spann. Vi har også rutsjet på rutsjebanen og lekt i borgen til barnehagen. Det har også vært kjekt å disse på den store dissen i uteområdet.</p>
<p>September</p>	<p>Videre i september skal vi fortsette med å bli godt kjent med hverandre på avdelingen. Vi vil også bruke tiden på å skape trygghet og gode relasjoner på avdelingen. Vi skal fokusere på å bli godt kjent med hverandre.</p> <p>Vi har lyst til å henge opp hus på avdelingen med bilder av hvert enkelt barn sin familie. Dere vil få utlevert hus som dere får med dere hjem. På huset kan dere lime på bilder av barnet, familie og andre omsorgspersoner som barnet kjenner godt. Da kan vi snakke med barna om personene på bildene. Dette er med og skaper trygghet for barna i hverdagen.</p> <p>Vi kommer til å bruke sang, rim og regler i samling og ha bevegelsesleker sammen med barna.</p> <p>I uke 39 er det brannvernuke i barnehagen. Da vil det bli aktiviteter relatert til dette tema. Vi skal snakke med barna om brann og brannvern.</p> <p>Fom.1. september vil det bli servert lunsj og frukt i barnehagen. Barna tar med seg matboks til frokost.</p> <p>I september/oktober kommer det studenter fra universitetet som skal være sammen med oss på gul avdeling i noen uker.</p> <p>Praktisk informasjon: Minner om nok skiftetøy til barna og merke klærne med navn.</p> <p>Hilsen Sofia, Eli, Noemi, Anita og Henriette.</p>
<p>Månedens sanger</p>	<p>Høsten kommer, Bæ, bæ lille lam og En elefant kom marsjerende.</p>

Månedens tegn

Gul:

Vennskap:



© Statped



© Statped